

CITTA' DI SESSA AURUNCA
(Caserta)

PIANO URBANISTICO COMUNALE
(LEGGE REGIONE CAMPANIA 22.12.2008 N. 16 - REGOLAMENTO DI ATTUAZIONE 04/08/2011 N. 5)
PIANO PROGRAMMATICO

INDIVIDUAZIONE ZONE TERRITORIALI OMOGENEE
Sessa Aurunca capoluogo

SCALA
1:2.000

PUC AGGIORNATO NEL 2023

Dati metrici Zone Territoriali Omogenee A e B														
ZTO		Esistenti						Progetto						
Num. ID	Localita'	ZTO	SUP. terr. [mq]	SUP. cop. [mq]	VOL. tabul. [mc]	VOL. reale [mc]	R/C [mq/mq]	h [m]	h prog. [m]	VOL. utile [mc]	NUOVE volumetrie [mc]	NUOVE volumetrie residenziali [mc]	NUOVE volumetrie non residenziali [mc]	NUOVI alloggi [potenz.]
28	Sessa Aurunca	B3	35.174	7446	54254	43403	0,21	1,23	1,3	45726	2323	1510	813	4
29	Sessa Aurunca	B	35.956	9031	118718	94974	0,25	2,84	saturo					
30	Sessa Aurunca	B1	80.512	16810	100547	128517	0,21	1,60	1,62	130429	1912	1243	669	3
31	Sessa Aurunca	B	29.549	9972	128108	102486	0,34	3,47	saturo					
32	Sessa Aurunca	B2	65.542	9494	66497	53198	0,14	0,81	0,85	55711	2513	1634	880	4
34	Sessa Aurunca	B3	30.522	5126	33157	26526	0,17	0,87	0,95	28996	2470	1806	865	4
35	Sessa Aurunca	B	32.190	7264	87222	53778	0,14	1,03	1,1	57415	3637	2364	1273	6
36	Sessa Aurunca	B	49.100	11165	134711	107261	0,23	2,19	saturo					
37	Sessa Aurunca	A1	16.373	6339	74996	59997	0,39	3,66	saturo					
38	Sessa Aurunca	B	18.176	7618	96653	77323	0,42	4,25	saturo					
39	Sessa Aurunca	B*2	14.208	1704	12436	9990	0,12	0,70	0,85	12077	2126	1382	744	3
41	Sessa Aurunca	A1	21.217	2560	35644	28515	0,12	1,34	saturo					
42	Sessa Aurunca	A1	32.418	13897	200974	160779	0,43	4,96	saturo					
43	Sessa Aurunca	A1	47.675	19862	229303	183442	0,42	3,85	saturo					
44	Sessa Aurunca	A*	0	0	0	0	0	0	0	0	0	0	0	0
45	Sessa Aurunca	A3	51.799	25294	305591	244473	0,49	4,72	saturo					
46	Sessa Aurunca	A1	17.568	8989	146685	117348	0,56	6,68	saturo					
47	Sessa Aurunca	A1	35.904	12839	150736	120589	0,36	3,38	saturo					
48	Sessa Aurunca	A1	9.047	2815	21658	17327	0,29	1,92	saturo					
49	Sessa Aurunca	A*	136.880	2456	23238	20262	0,02	0,15	saturo					
50	Sessa Aurunca	B4	40.709	12087	128110	102488	0,30	2,52	saturo					
51	Sessa Aurunca	B1	57.693	11409	106538	85230	0,20	1,48	1,5	86540	1309	851	458	2
52	Sessa Aurunca	B	32.455	11344	115383	92291	0,35	2,94	saturo					
53	Sessa Aurunca	B1	51.492	10411	74518	59515	0,20	1,16	1,2	61790	2178	1414	762	4
54	Sessa Aurunca	B*1	13.825	3354	25790	20632	0,24	1,49	1,6	22120	1488	967	521	2
55	Sessa Aurunca	B1	7.208	450	2869	2295	0,06	0,32	0,4	2883	588	382	206	1
56	Sessa Aurunca	B1	2623	97	1589	1270	0,07	0,35	0,5	1812	541	352	189	1
57	Sessa Aurunca	B2	30.954	6114	54561	43729	0,19	1,41	1,5	46446	2717	1766	951	4
58	Sessa Aurunca	B2	50.316	9045	75875	60700	0,18	1,21	1,3	65411	4711	3062	1649	8
59	Sessa Aurunca	B2	35.564	9207	91086	72868	0,26	2,05	2,15	76463	3594	2336	1258	6
X6	Sessa Aurunca	Ba2	12.472	1462	11463	9170	0,12	0,74	0,85	10621	1431	930	501	2
X7	Sessa Aurunca	Ba2	15.533	1763	9995	7963	0,11	0,62	0,65	8708	744	484	261	1
			1.197.516	274.970	2.913.006	2.330.405				713.127	34.282	22.283	11.999	56

LEGENDA

- Confine comunale
- Limite ZTO
- Zona periurbana
- Agricola ordinaria
- E1 Agricola e naturale di riqualificazione e recupero ambientale e paesistico
- E2 Conservazione del paesaggio collinare
- E3 Costiera di notevole interesse paesistico
- E4 Fasce delle incisioni idrografiche

ATTREZZATURE DI LIVELLO SUPERIORE

ATTREZZATURE COLLETTIVE DI RANGO LOCALE ESISTENTI E DI PROGETTO

Esistenti Di progetto

- a) Scuola dell'obbligo
- a) Scuola dell'obbligo in edificio privato
- b) Interesse comune
- b*) Attrezzature religiose LR n.9/90
- b*) Farmacia agraria
- c) Verde per gioco e sport
- d) Parcheggi
- Parcheggio interrato

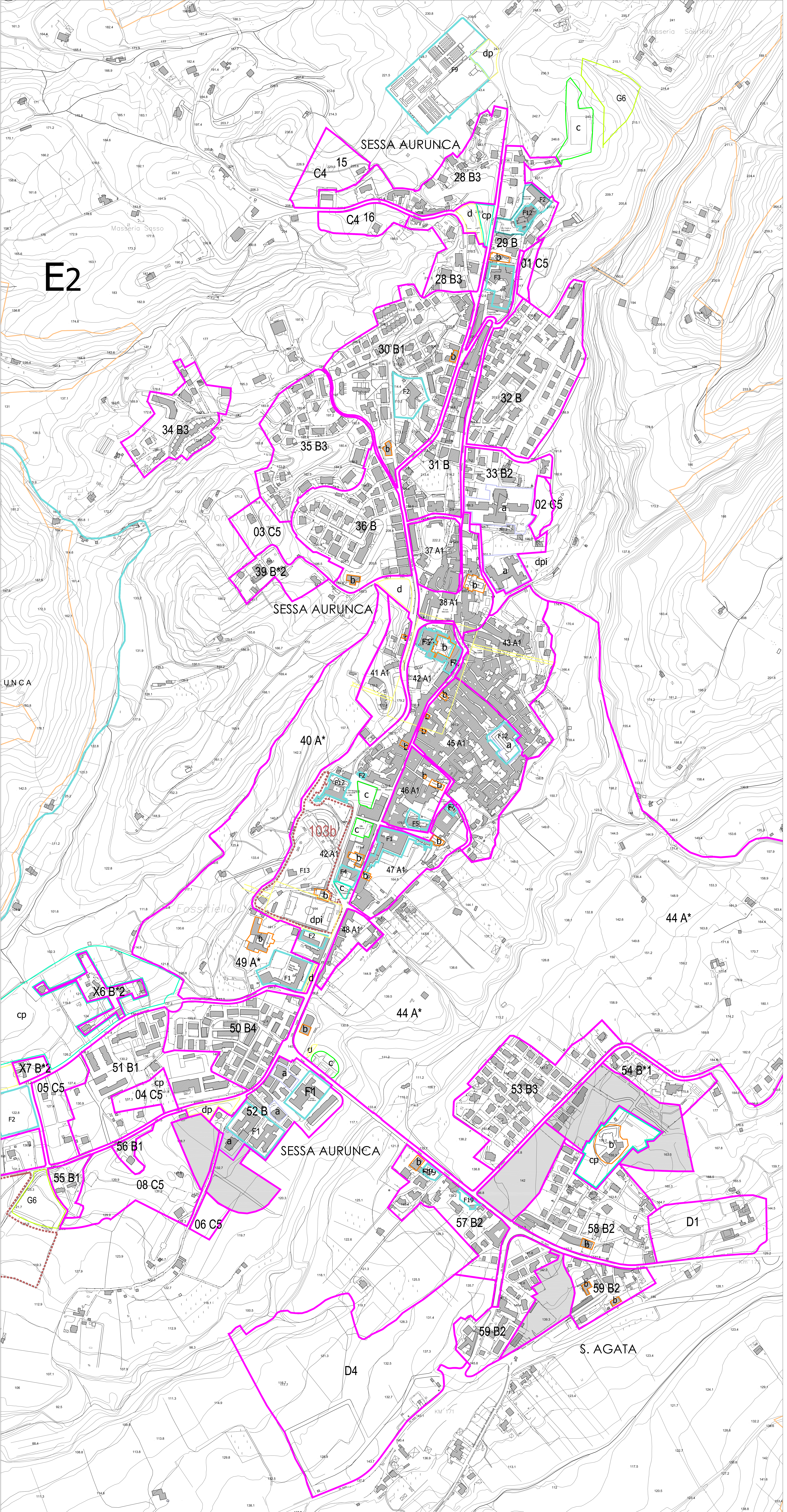
Zona C5 - it 0,15 me/mq - if max = 0,50 me/mq

ZONE A DESTINAZIONI SPECIFICHE

G

PROGETTI OBIETTIVO

DATI METRICI		ZONE PRODUTTIVE (ZTO e SOTTOZONI) - COMPARTI A DESTINAZIONI SPECIFICHE	
ID	LOCALITA'	SUP. TERR.	RIFERIMENTI
		MQ	NORMATIVA
D1	S. Agata Sessa Aurunca	31.998	ART. 93
D2	Sessa Aurunca ovest	23.768	ART. 93
D3	Sessa Aurunca sud	343.723	ART. 97
E3	Sessa Aurunca ovest	62.123	ART. 126
G6	Sessa Aurunca nord	11.592	ART. 129
G6	Sessa Aurunca sud	9.343	ART. 129
G6	Sessa Aurunca ovest	58.985	ART. 129
G2	Sessa Aurunca ovest	335.608	ART. 130
G9	Sessa Aurunca ovest	36.526	ART. 133



SESSA AURUNCA

S. AGATA